



S'outiller à l'urbanisme participatif

Expertise contenu : Elise Lemerrier, Alix Steinmetz

Conception et réalisation : Manon Meunier-Carus

Réalisation graphique : Aurélie Van der Tas



Équipe

Expertise contenu : Les Ateliers [dé]concertants

Elise Lemercier, Alix Steinmetz

Elise et Alix sont associées au sein des Ateliers [dé]concertants. Respectivement urbaniste et architecte de formation, elles accompagnent aujourd'hui les acteurs locaux dans leurs pratiques d'urbanisme participatif. Leur mission est de participer à la fabrication de l'espace public pour le rendre désirable et réjouissant, et ce, en ouvrant des espaces et des moments de discussion sur les projets d'aménagement. Pour cela, elles mettent en place des dispositifs complémentaires et des outils variés : de la balade urbaine à la réunion publique (toujours ludique et créative), en passant par des ateliers de co-conception conduits directement sur site, des enquêtes d'usages, des résidences, des interventions temporaires sur l'espace public, etc. Toutes leurs actions sont un tremplin vers la transformation, et génèrent des résultats inventifs et novateurs.

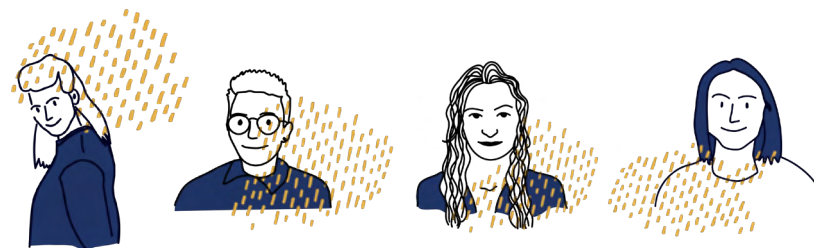
Elise et Alix développent aussi des formations « Animer une démarche participative » (en présentiel) ou ce programme d'e-learning « S'outiller à l'urbanisme participatif ».

Conception et réalisation : Manon Meunier-Carus

Conceptrice pédagogique depuis 7 ans, Manon travaille sur la conception et la réalisation de formations en ligne dans des secteurs variés. Grâce à une formation en ingénierie pédagogique numérique, elle a acquis une bonne connaissance des approches pédagogiques et des possibilités du digital, et les compétences nécessaires à la conception et la production de formations numériques accessibles et interactives. De la conception de formation au déploiement de celles-ci, elle gère l'ensemble de la production jusqu'à la mise en ligne et la gestion utilisateurs (inscriptions, support technique, édition de rapports de formation...).

Réalisation graphique : Aurélie Van der Tas

Aurélie est designer, spécialisée en design graphique et en design des transitions. Elle exerce dans le monde de l'urbanisme participatif et participe à traduire avec pédagogie les discours techniques des concepteurs pour faciliter leur appropriation par les usagers, habitants et même élus. Aurélie accompagne le travail des Ateliers [dé]concertants et d'autres collectifs d'urbanisme participatif.



Exemples de projets menés par Les Ateliers [dé]concertants :
Design d'usages de la Maison des Associations de demain, Grenoble
Réaménagement des espaces publics du centre (concertation), Septème
Plan-guide du centre-bourg (concertation), Chorges
Programmation du jardin Champaviotte (concertation), Saint-Égrève

Notre ambition

Dépasser un usage utilitaire de la participation, pour favoriser et encourager son impact dans les projets de transformation de l'espace public

Notre approche

- Un contenu basé sur des **exemples concrets** : une formation conçue et animée par des professionnels de la participation pour un ancrage sur le terrain
- Une formation conçue par des experts pédagogiques avec une **alternance entre des apports théoriques, des apports méthodologiques, des partages d'expérience et des activités pratiques**, pour rendre la formation plus engageante et interactive, et favoriser l'apprentissage actif
- Une **boîte à outils** prête à l'emploi pour vous lancer dans le projet dès la fin de la formation

Programme

8 modules de 20 à 40 minutes

Plus d'une vingtaine de fiches-outils appropriables dès la formation

Objectifs pédagogiques

- Acquérir des méthodes pour créer des espaces publics conviviaux avec les usagers
- S'approprier la posture d'animateur de démarches participatives en fonction des contextes et des acteurs
- Maîtriser des outils pour fabriquer collectivement des espaces

Compétences visées

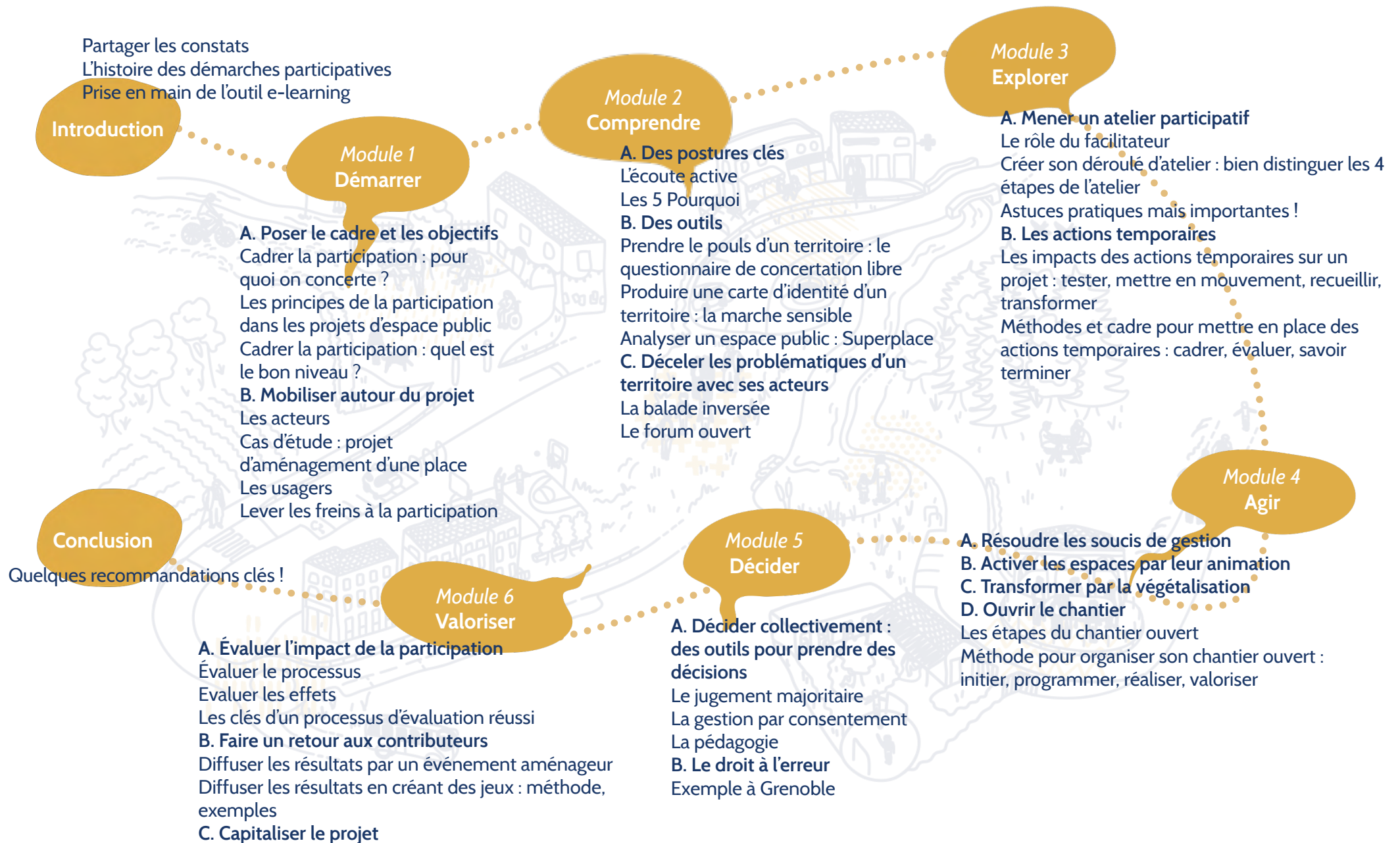
- Mettre en place une démarche participative en fonction du contexte
- Diagnostiquer les usages d'un espace
- Conduire une action temporaire sur un espace public
- Accompagner la décision collective
- Utiliser les outils mis à disposition

Méthode d'évaluation

Exercices et mises en situation



Sommaire détaillé



LAD Entre usages et concertation : fabriquer des espaces publics conviviaux

CHAPITRE 3 – LE TEMPS DU DIAGNOSTIC

COMMENCER

Module sonorisé Durée estimée : 25 min



Quelques astuces pratiques

Envoyez vos invitations une dizaine de jours avant la date, et un rappel quelques jours avant

Choisissez bien le lieu de la réunion

Envoyez les supports de travail si cela a été décidé en amont

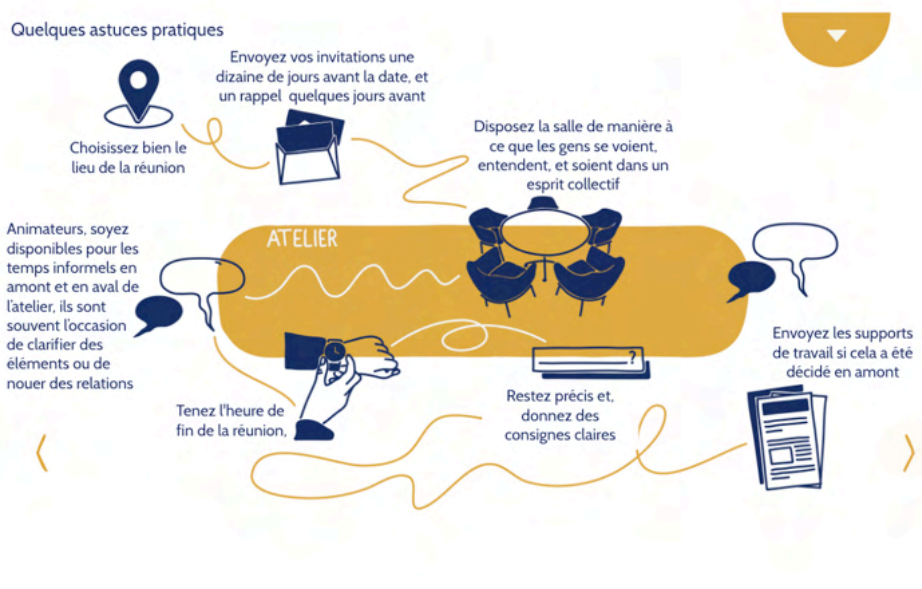
Restez précis et, donnez des consignes claires

Tenez l'heure de fin de la réunion.

Disposez la salle de manière à ce que les gens se voient, entendent, et soient dans un esprit collectif

Animateurs, soyez disponibles pour les temps informels en amont et en aval de l'atelier, ils sont souvent l'occasion de clarifier des éléments ou de nouer des relations

ATELIER



RESSOURCES

- [Les 5 pourquoi](#) PDF
- [Superplace](#) PDF
- [Questionnaire de concertation libre](#) PDF
- [L'écoute active](#) PDF



Les rôles de chacun

Lors d'un atelier participatif, les rôles de chacun doivent être clairement identifiés. Associer les rôles aux personnes concernées.

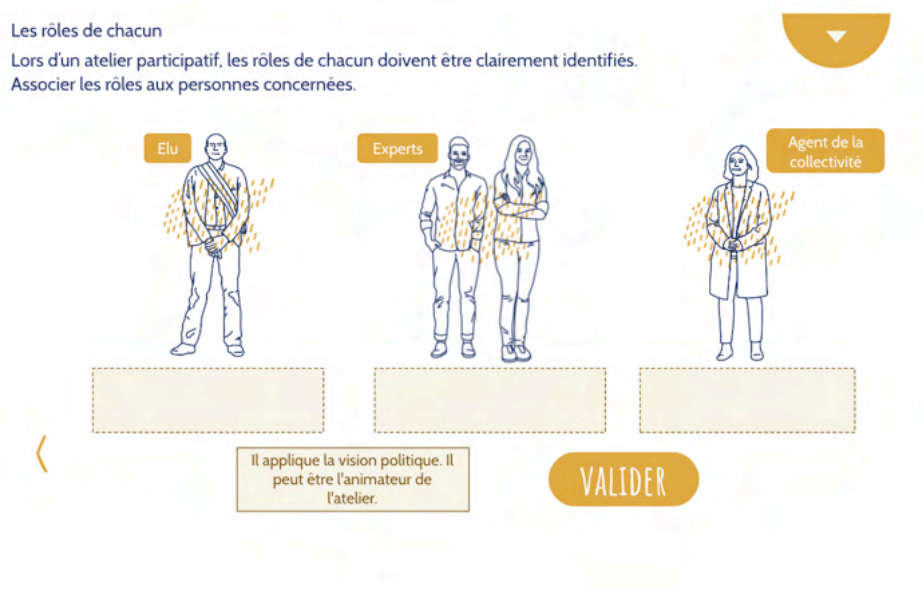
Elu

Experts

Agent de la collectivité

Il applique la vision politique. Il peut être l'animateur de l'atelier.

VALIDER



Intéressé.e.s pour diffuser ou vous inscrire ?

Elise Lemerrier - Les ateliers [dé]concertants

06.70.22.82.84

elise@lesateliersdeconcertants.com

